



Leerwerktraject voor opvolgers in het familiebedrijf

Leerwerktraject voor opvolgers in het familiebedrijf

Familie Bedrijf en Opvolging

Nu
aanmelden
voor start in
januari of
september



Alles wat je moet weten over opvolging in het familiebedrijf

Bel ons voor informatie of aanmelden:
(085) 877 16 90.

Over ProMissie

ProMissie adviseert familiebedrijven en samenwerkende ondernemers bij bedrijfsoverdracht en strategische vraagstukken.

Wij werken meestal in opdracht van ondernemers, directeuren, familie en aandeelhouders.

Zij worden door ons met raad en daad ondersteund in elke fase van het ondernemen.

Onze adviseurs zijn ervaren ondernemers en specialisten. Wij delen graag onze kennis en ervaring en hebben hart voor mensen en hun onderneming. ProMissie gelooft in duurzame relaties.

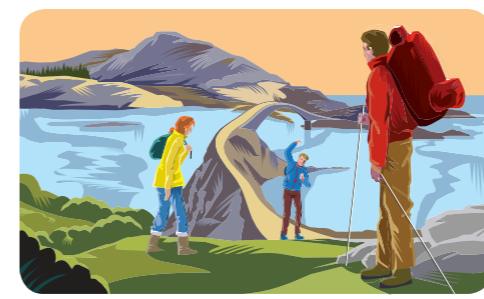
- familiebedrijf
- ondernemersadvies
- waardebeoordeling
- aankoop/verkoop
- bedrijfsoverdracht



www.promissie.nl

Denk je na over bedrijfsopvolging? Heb je net een besluit genomen? Of ben je inmiddels al begonnen met bedrijfsopvolging? Dan is het leerwerktraject Familie Bedrijf en Opvolging iets voor jou. Het leerwerktraject is speciaal voor jonge opvolgers (ca. 20 tot 30 jaar) in het familiebedrijf (20-500 werknemers).

De deelnemers komen uit diverse branches.



www.promissie.nl

ProMissie BV
(085) 877 16 90
info@promissie.nl



“Met het leerwerktraject wil ik goed voorbereid de samenwerking in met mijn broer en mijn vader.”

“Ik nam deel om mijzelf beter bewust te zijn van de verschillen in personen, visies en verwachtingen en daarmee te leren omgaan.”

“Door mee te doen kunnen we in alle rust nadenken over de overname van het familiebedrijf.”

Ouders en overdragers...

Het overdragen van een familiebedrijf lijkt een natuurlijk proces, maar is in de praktijk best spannend. Door het volgen van het leerwerktraject Familie Bedrijf en Opvolging krijgt uw (kandidaat)opvolger meer inzicht in het familiebedrijf en bedrijfsopvolging. Het geeft antwoord op vragen als: Wat is de kracht van ons familiebedrijf? Hoe zit ik in elkaar en communiceer ik met mijn omgeving? Wat komt er kijken bij het leiden van een familiebedrijf? Hoe gaat de bedrijfsopvolging? Het leerwerktraject is informatief en biedt praktische handvaten. Opvolging wordt een bespreekbaar onderwerp en uw opvolger wordt een betere gesprekspartner. Deelnemers leren ook van elkaar door het uitwisselen van kennis en ervaring.

(Potentiële) opvolgers...

Bedrijfsoverdracht is geen eenvoudig proces. Misschien vraag je je af: Ben ik een geschikte opvolger? Ben ik er aan toe? Hoe doen anderen het? Hoe zou ik mijn toekomst in het familiebedrijf vormgeven? Kom naar het leerwerktraject Familie Bedrijf en Opvolging en ontmoet je lotgenoten: andere (potentiële) opvolgers. Het leerwerktraject helpt jou, als potentiële opvolger, een volwaardige gesprekspartner te worden in het familiebedrijf. Je krijgt meer inzicht in jezelf en ook overzicht over alle aspecten van familiebedrijf en bedrijfsopvolging. Je werkt toe naar een persoonlijk opvolgingsplan. Door bedrijfsbezoeken en het delen van je eigen ervaringen met de andere deelnemers bouw je aan een waardevol netwerk van opvolgers en overdragers in het familiebedrijf.

Voor wie

Het kan zijn dat je nadenkt over bedrijfsopvolging. Of je hebt net een besluit genomen of bent inmiddels al begonnen met bedrijfsopvolging. Dan is het leerwerktraject Familie Bedrijf en Opvolging iets voor jou. Het leerwerktraject is speciaal voor jonge opvolgers (ca. 20 tot 30 jaar) in het familiebedrijf (20-500 werknemers). De deelnemers komen uit diverse branches. Toelating is op basis van intake.

Wat levert het op

Na afloop van het traject weet je:

- het familiebedrijf meer te waarderen
- wat je persoonlijke profiel is
- wat er komt kijken bij het ondernemen
- waar je staat t.a.v. bedrijfsopvolging
- mee te praten en te besluiten over opvolgen

Wat krijg je

Het leerwerktraject bestaat uit 10 maandelijkse bijeenkomsten met een interactieve workshop, presentaties over theorie en praktijk, individuele en groepsopdrachten en uitwisseling van kennis en ervaringen tussen de deelnemers. Een gezamenlijk diner is onderdeel van de bijeenkomst. Je ontvangt een werkmap en per bijeenkomst een huiswerkopdracht. Bedrijfsbezoeken zijn ook onderdeel van het traject. Naast het leerwerktraject kun je aanvullend kiezen voor persoonlijke coaching (optioneel). Na afloop van het traject zijn er terugkombijeenkomsten.

Thema's

De bijeenkomsten hebben de volgende thema's:

1. **Het familiebedrijf:** de context, de dynamiek, de kracht
2. **Mijn positie en persoonlijkheid:** gedragsstijlen en communicatie
3. **Bedrijfsoverdracht:** menselijke, zakelijke en juridische aspecten
4. **Ondernemen:** ondernemerschap, business planning
5. **Geldzaken:** financieel management en sturen op informatie
6. **Familie(bedrijf)historie:** de waarde van het verleden voor het heden
7. **Goed bestuur:** uitblinken als familiebedrijf
8. **Bedrijfswaardering:** de waarde bij een overname
9. **Van generatie op generatie:** verbinding van generaties (met overdragers/ouders)
10. **Hoe verder:** jouw volgende stappen in bedrijfsopvolging

Deelname

De bijeenkomsten vinden plaats van 16:00 tot 21:00 uur in kleine groepen op een voor de deelnemers centraal liggende locatie. De kosten zijn € 2750,- voor het hele traject van 10 bijeenkomsten (incl. diner excl. BTW). 10% korting bij gelijktijdige deelname van twee deelnemers uit hetzelfde familiebedrijf. Informeer naar de kortings- en subsidiemogelijkheden via uw branche- of werkgeversorganisatie.

Bel ons voor informatie of aanmelden: (085) 877 16 90.
Of stuur een e-mail naar: info@promissie.nl

“Het levert me kennis en inzicht op, zowel in mij persoonlijk als in het werken voor het familiebedrijf.”

“Ik ben door het traject bewuster naar bepaalde zaken gaan kijken. Je ziet hoe belangrijk goede afspraken, samenwerking en sturing op cijfers zijn.”

“Ik leer ook van de andere jonge ondernemers tijdens de avonden en doe ook nog eens goede zakenrelaties op!”

Nu aanmelden voor start in januari of september

